



Vis pour MDF HECO-UFIX®

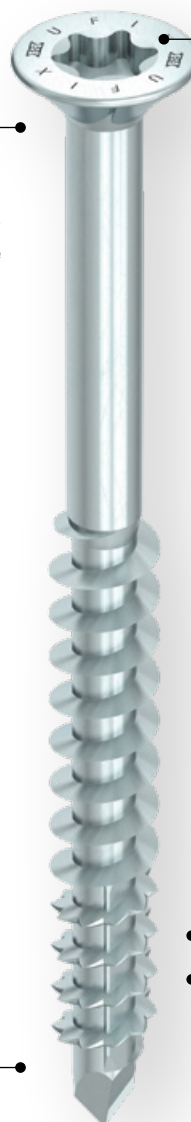
Informations produit

- Possibilité de vissage près du bord et de manière rapprochée
- Vissage sur le chant réalisable sans pré-perçage
- Elargissement du trou de perçage grâce aux nervures de fraisage sur la pointe ; ceci réduit considérablement les fissurations dans le MDF et les renflements
- Positionnement exact et précis grâce à la pointe de perçage sur le MDF et HDF
- L'embout HECO-Drive et l'empreinte de la vis sont parfaitement adaptés l'un à l'autre créant un effet « GripFit » ; l'embout est emboîté correctement dans l'empreinte de la vis permettant de visser dans toutes les positions sans que la vis ne tombe
- Une seule taille d'empreinte pour toute la gamme

La vis optimale pour l'assemblage de panneaux MDF et HDF

Petite tête fraisée dotée de cavités de fraisage

Propriétés de fraisage optimales dans le bois, adaptation parfaite dans la ferrure



GripFit®

Empreinte HECO-Drive pour le travail d'une seule main



GripFit



▶ Video

Pointe de perçage pour MDF

Perçage simple et rapide d'avant-trous

Filetage denté

Réduction du couple de serrage

Nervures de fraisage sur la pointe

Réduction des fissurations dans les panneaux MDF



Type : Vis pour MDF, tête fraisée à poches de fraisage

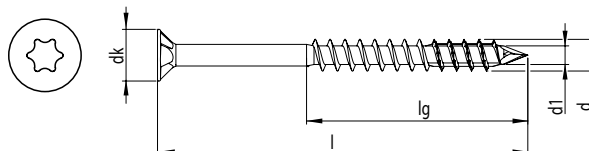
Empreinte : HECO-Drive

Filet : filet partiel

Matière : acier au carbone

Revêtement : zingué blanc, A2K **CHROME (VI) FREE +**

Code couleur du revêtement sur l'étiquette



Dimension d x l [mm]	Longueur du filet lg [mm]	Diamètre tête dk [mm]	Empreinte	ATE	Référence	Quantité / boîte [pcs.]	Type d'emballage	Quantité / sur-emballage [pcs.]
3,5 ★	40	28	7,0	HD-20	47970	200	SKV	4.000
	45	30	7,0	HD-20	47972	200	SKV	4.000
	50	35	7,0	HD-20	47974	200	SKV	4.000
4,0 ★	40	28	7,4	HD-20	47976	200	SKV	4.000
	45	30	7,4	HD-20	47978	200	SKV	4.000
	50	35	7,4	HD-20	47980	200	SKV	4.000
	60	40	7,4	HD-20	47982	200	VARIANTA	2.000
4,5 ★	45	30	7,9	HD-20	47984	200	SKV	4.000
	50	35	7,9	HD-20	47986	200	VARIANTA	2.000

Exemples d'utilisations



Montages de face de ferrures



Assemblages de corps bout-à-bout



Montage de roulettes